

## INSPIRING ENVIRONMENTAL LEADERSHIP

**ENVIRONMENTAL** MANAGEMENT (MEM) DEGREE

### STATE-OF-THE-ART RESOURCES + FACILITIES



ENVIRONMENT HALL + LSRC  
DURHAM, NC



DUKE FOREST  
DURHAM, NC



DUKE MARINE LAB  
BEAUFORT, NC

### STUDENT OPPORTUNITIES

#### CERTIFICATE PROGRAMS

Geospatial Analysis  
Environmental Innovation and Entrepreneurship  
Community-based Environmental Management  
International Development Policy

#### MULTIDISCIPLINARY CENTERS

The Kenan Institute for Ethics at Duke University  
Bass Connections  
Information Initiative at Duke (iID)  
Duke River Center  
Duke University Wetland Center  
Superfund Research Center  
Duke University Energy Initiative  
The Nicholas Institute for Environmental Policy Solutions  
Global Health Institute

#### MEM APPLICATION DEADLINES

**DEC. 15**  
MERIT-BASED AID  
PRIORITY DEADLINE  
**JAN. 15**  
REGULAR DEADLINE  
**FEB. 16**  
NEED-BASED AID DEADLINE

Duke University's professional master's program combines rigorous academics with practical, skills-based instruction in environmental management, science and policy.

With multiple concentrations to choose from, plus opportunities to earn your **MEM** concurrently with a master's degree in business, law, public policy, engineering or education, you can tailor your studies to prepare you for leadership in the corporate, nonprofit, government or consulting sectors.

#### NEW FUNDING OPPORTUNITY FOR MEXICAN CITIZENS

In partnership with Fundación Mexicana para la Educación, la Tecnología y la Ciencia (FUNED), we are excited to offer a new funding opportunity for qualified Mexican students to attend Duke's Nicholas School.

FUNED provides eligible students with "credit scholarships" of up to \$12,000 USD toward the total cost (tuition, fees and living expenses) of pursuing their MEM at our school.

The Nicholas School additionally provides eligible students with tuition scholarships equivalent to \$6,000 USD per year, for up to four semesters. Financial aid opportunities beyond the FUNED agreement are also available.

**8**  
CONCENTRATION AREAS

- Business and Environment
- Coastal Environmental Management
- Energy and Environment
- Ecotoxicology and Environmental Health
- Environmental Economics and Policy
- Ecosystem Science and Conservation
- Global Environmental Change
- Water Resources Management

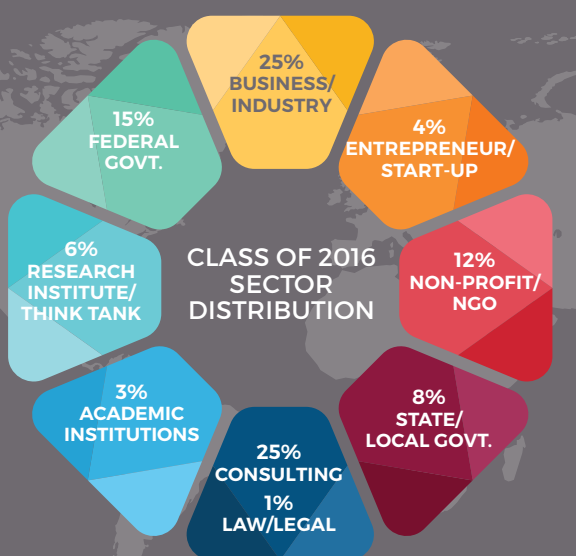
**19**  
AVERAGE CLASS SIZE

**74%** US CITIZENS  
**26%** INTERNATIONAL STUDENT MAKEUP

**APPLY FOR MEM ADMISSION @ [NICHOLAS.DUKE.EDU/ADMISSIONS](http://NICHOLAS.DUKE.EDU/ADMISSIONS)**  
**LEARN MORE ABOUT FUNED PROGRAM @ [WWW.FUNEDMX.ORG](http://WWW.FUNEDMX.ORG)**  
(ROLLING APPLICATION)

### OUR ALUMNI

NICHOLAS SCHOOL GRADUATES LEAD THE CHARGE TO MAKE A DIFFERENCE. THEY ARE EMPLOYED AROUND THE WORLD AND ACROSS ALL SECTORS.



### CAREER AND PROFESSIONAL DEVELOPMENT

To help maximize your career readiness, our professional staff:

- assists you in developing your personal career strategy;
- helps you refine and communicate your existing skills and learn new ones;
- provides career experiences, tools and resources; and
- helps you make connections with professionals and alumni in your field.

### ALUMNI PROFILE

CRISTINA VILLANUEVA AZNAR MEM'10



Director of Strategic Alliances / Oceans Program, Environmental Defense Fund

"Attending the Nicholas School gave me tools and skills that have been critical for my career. Not only did I learn from its extraordinary faculty, but from other students, who are now my colleagues. I had the opportunity to stay connected with Mexico and ocean conservation through the program and now I dedicate my professional life to ensuring Mexican fisheries are sustainable. This is the perfect program for those who want to change the world."

### CONTACT DUKE ENVIRONMENT

T: 919-613-8070 [ADMISSIONS@NICHOLAS.DUKE.EDU](mailto:ADMISSIONS@NICHOLAS.DUKE.EDU)

[facebook.com/DukeEnvironment](https://facebook.com/DukeEnvironment)

[twitter.com/dukeenvironment](https://twitter.com/dukeenvironment)

@DukeEnvironment

[nicholas.duke.edu](http://nicholas.duke.edu)

## INSPIRANDO LIDERAZGO AMBIENTAL

### MAESTRÍA EN GESTIÓN AMBIENTAL (MEM)

#### RECURSOS E INSTALACIONES MODERNAS



ENVIRONMENT HALL Y LSRC  
DURHAM, NC



DUKE FOREST  
DURHAM, NC



DUKE MARINE LAB  
BEAUFORT, NC

#### OPORTUNIDADES PARA ESTUDIANTES

##### PROGRAMAS DE CERTIFICACIÓN

Análisis Geoespacial  
Innovación Ambiental y Empresarial  
Gestión Ambiental Comunitaria  
Política de Desarrollo Internacional

##### CENTROS MULTIDISCIPLINARIOS

Instituto Kenan para Ética de Duke University  
Iniciativa de Información en Duke (iID)  
Centro de Ríos de Duke  
Centro de Humedales de Duke University  
Centro de Investigación "Superfund" Iniciativa de Energía de Duke University  
Instituto Nicholas para Soluciones de Política Ambiental  
Instituto Global de la Salud

#### PLAZOS PARA LA APLICACIÓN

**DIC 15**  
PLAZO CON PRIORIDAD PARA AYUDA BASADA EN MÉRITO

**ENERO 15**  
PLAZO REGULAR

**FEB 16**  
PLAZO PARA AYUDA BASADA EN NECESIDAD

El programa de maestría profesional de Duke University combina rigurosidad académica con instrucción práctica, basada en el desarrollo de habilidades en gestión ambiental, ciencia y política.

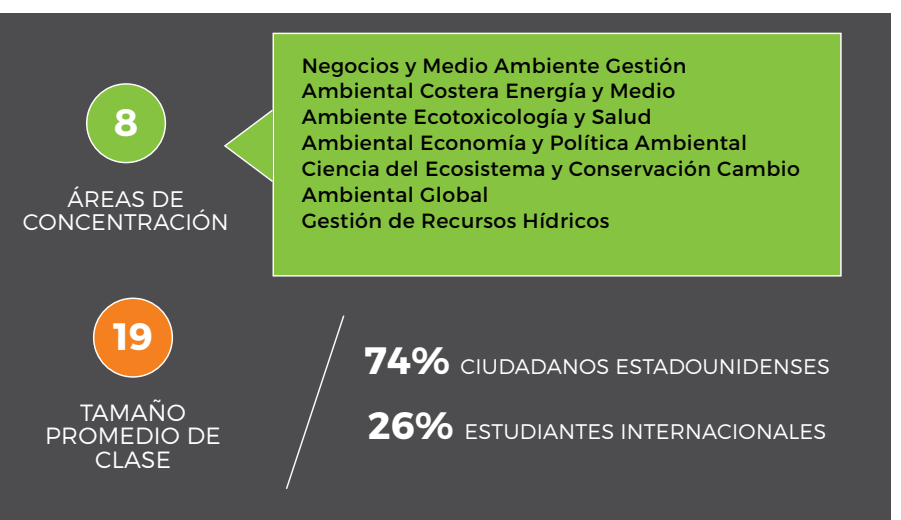
Con múltiples concentraciones para elegir, además de oportunidades para obtener su Maestría en Gestión Ambiental (MEM) de forma simultánea con una maestría en negocios, derecho, políticas públicas, ingeniería o educación, usted puede adaptar sus estudios preparándose para ser un líder en sectores corporativos, sin ánimo de lucro, gubernamentales o de consultoría.

#### NUEVA OPORTUNIDAD DE APOYO PARA CIUDADANOS MEXICANOS

En asociación con la Fundación Mexicana para la Educación, la Tecnología y la Ciencia (FUNED), estamos entusiasmados de ofrecer una nueva oportunidad de apoyo financiero para estudiantes mexicanos calificados para asistir al Nicholas School en Duke.

FUNED ofrece a los estudiantes elegibles "becas de crédito" de hasta \$12,000 dólares estadounidenses destinados al costo total (matrícula y gastos de manutención) de su Maestría en Gestión Ambiental (MEM).

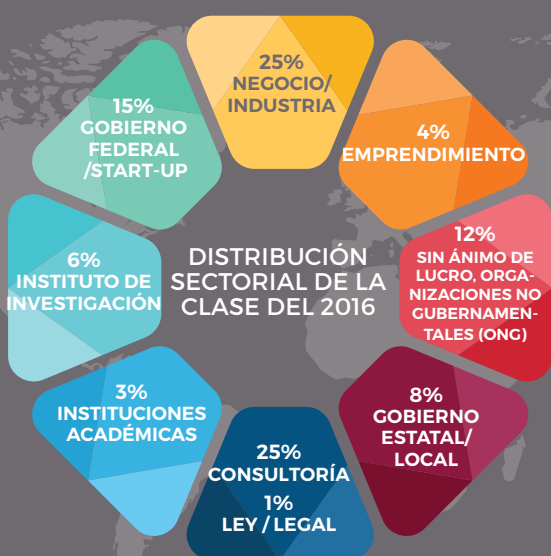
Adicionalmente, el Nicholas School ofrece becas de matrícula equivalentes a \$6,000 dólares estadounidenses anuales a los estudiantes elegibles, por hasta cuatro semestres. Las oportunidades de apoyo financiero más allá del acuerdo con FUNED también están disponibles.



APLIQUE A LA MAESTRÍA EN GESTIÓN AMBIENTAL (MEM): [NICHOLAS.DUKE.EDU/ADMISSIONS](http://NICHOLAS.DUKE.EDU/ADMISSIONS)  
CONOZCA MAYOR INFORMACIÓN SOBRE FUNED: [WWW.FUNEDMX.ORG](http://WWW.FUNEDMX.ORG)  
(APLICACIÓN ESCALONADA)

#### NUESTROS EXALUMNOS

LOS GRADUADOS DEL NICHOLAS SCHOOL SON LÍDERES QUE GENERAN UNA GRAN DIFERENCIA. ESTÁN EMPLEADOS ALREDEDOR DEL MUNDO Y A TRAVÉS DE TODOS LOS SECTORES.



#### DESARROLLO PROFESIONAL

Con el fin de maximizar la preparación de su carrera, nuestro equipo de profesionales:

- ayudan a desarrollar su estrategia personal de carrera;
- ayudan a refinar y comunicar sus habilidades y a aprender estrategias nuevas;
- proporcionan experiencias, herramientas y recursos profesionales; y
- ayudan a establecer conexiones con profesionales y exalumnos en su campo.

#### PERFIL DE EXALUMNOS

CRISTINA VILLANUEVA AZNAR MEM'10



Directora de Alianzas Estratégicas/Programa de Océanos  
Environmental Defense Fund

"Asistir al Nicholas School me dio herramientas y habilidades que han sido fundamentales para mi carrera. No solo aprendí de sus extraordinarios profesores, pero también de otros estudiantes, que ahora son mis colegas. Tuve la oportunidad de permanecer conectada con México y la conservación del océano a través del programa y ahora dedico mi vida profesional a garantizar que las pesquerías mexicanas sean sostenibles. Este es el programa perfecto para aquellos que quieren cambiar el mundo."

#### CONTÁCTENOS DUKE ENVIRONMENT

T: 00-1-919-613-8070 [ADMISSIONS@NICHOLAS.DUKE.EDU](mailto:ADMISSIONS@NICHOLAS.DUKE.EDU)

[facebook.com/DukeEnvironment](https://www.facebook.com/DukeEnvironment)

[twitter.com/dukeenvironment](https://twitter.com/dukeenvironment)

[@DukeEnvironment](https://www.instagram.com/DukeEnvironment)

[nicholas.duke.edu](http://nicholas.duke.edu)